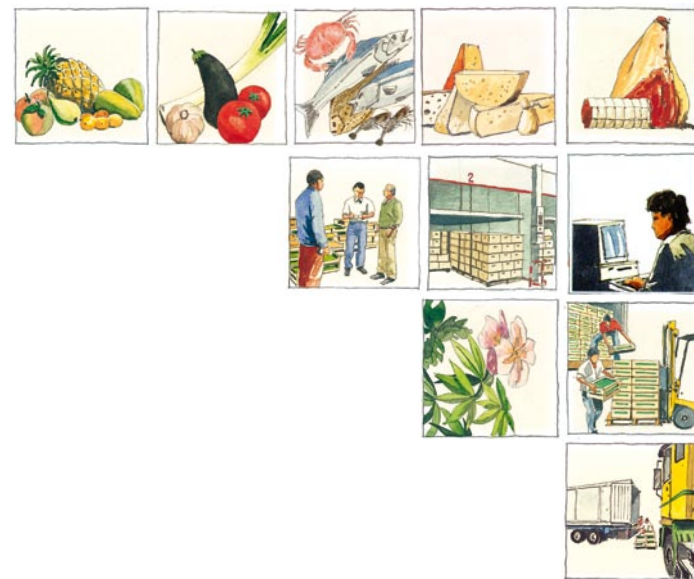




## L'expertise des diversités



Le **MARCHÉ D'INTÉRÊT NATIONAL DE NANTES (M.I.N.)** est le premier marché régional de France : 100 entreprises, un chiffre d'affaires de 470 M€ HT, plus de 1100 emplois sur le site. Implanté depuis 1969, sur 20 ha de l'île de Nantes, ce centre commercial de gros est également une plate-forme multimodale équipée de nombreux quais climatisés.

### Le M.I.N. comporte 5 grands secteurs :

#### ■ FRUITS ET LÉGUMES

Raison d'être initiale du marché, les fruits et légumes représentent plus de la moitié de l'activité du M.I.N. Ce secteur tire sa force des productions maraîchères et arboricoles régionales. Il est également l'une des premières places françaises pour la transformation et la commercialisation de la banane.

#### ■ PRODUITS DE LA MER

La Halle à Marée, aux normes européennes, est complétée par une plate-forme logistique spécialisée.

#### ■ FLEURS ET PLANTES

Créé en 1989, le marché «OCEANE-FLEURS» regroupe les grossistes en fleurs coupées, plantes et accessoires. Il comporte également d'importantes bouquetteries industrielles et ateliers de composition.

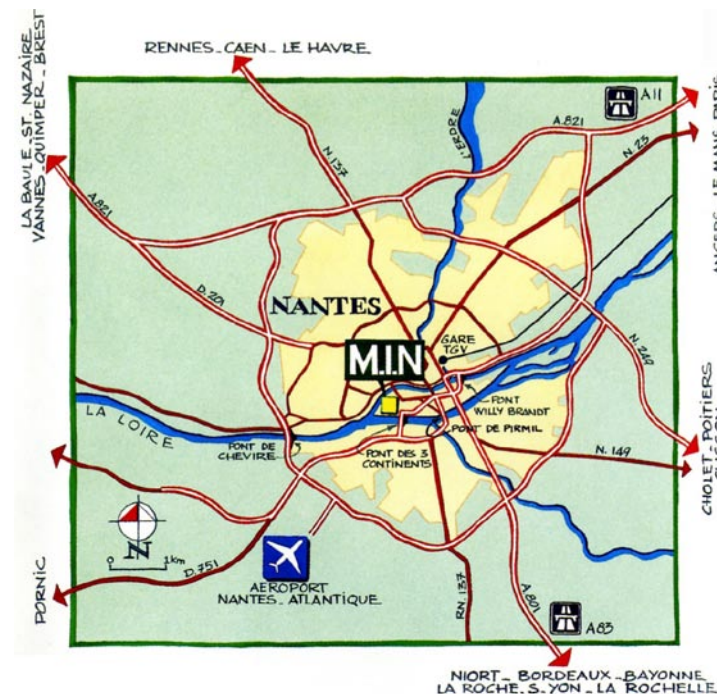
#### ■ LIBRE-SERVICE DE GROS ET MAGASINS SPÉCIALISÉS

Ouverts toute la journée, ces magasins sont particulièrement adaptés aux cafés, hôtels, restaurants, bouchers, charcutiers, traiteurs, collectivités...

Tous les secteurs sont présents : boucherie, poissonnerie, crèmerie, fromagerie, produits fins, épicerie et fournitures hôtelières.

#### ■ SERVICES, COURTAGE ET TRANSPORTS

Le M.I.N. accueille de nombreux services commerciaux et administratifs : transports, sociétés de courtage, import-export, bureaux de vente. Il est également le siège de plusieurs organisations professionnelles.



### MARCHÉ D'INTÉRÊT NATIONAL DE NANTES

58 Bd. Gustave Roch - 44261 Nantes Cedex 02

Tél. 02.51.72.90.50 - Fax 02.51.72.90.51

Email : [info@minnantes.com](mailto:info@minnantes.com)

Source : [www.minnantes.com](http://www.minnantes.com)

- FRUITS & LÉGUMES
- VIANDE
- MAGASINS DE GROS
- MATÉRIELS ET SERVICE
- FLEURS, PLANTES & DÉCORATIONS
- MARÉE
- BUREAUX COMMERCIAUX

- PARKINGS
- BAR
- RESTAURATION
- STATION - SERVICE  
24/24 - 6/7





## Le MIN de Nantes

58 Bd. Gustave Roch – 44261 Nantes Cedex 02  
Tél. 02 51 72 90 50 | Fax 09 70 32 71 74  
Email : info-mindenantes@orange.fr

## La SEMMINN

est le gestionnaire du MIN de Nantes



### FRUITS & LÉGUMES

#### ZAS CAROL

Tél. 02 40 47 37 77  
Fax 02 40 47 61 10

44

#### AME-HASLE

Tél. 02 28 44 28 72  
Fax 02 99 13 01 09

29 30

#### APYPOM

Tél. 02 40 12 02 01  
Fax 02 40 35 57 02

58

#### ATLANTIC PRIMEURS

Tél. 02 40 47 99 22  
Fax 02 40 12 15 19

61

#### BOULET

Tél. 02 40 47 19 25  
Fax 02 51 82 31 96

65 66

#### BOUYER GUINDON

Tél. 02 40 47 17 74  
Fax 02 40 48 54 19

67 68 69 70 71

#### BOYAS

Tél. 02 40 48 02 01  
Fax 02 40 89 39 06

50

#### BIO VISTA **BIO**

Tél. 02 40 48 93 99  
Fax 02 40 84 24 71

100

#### CHARPENTIER

Tél. 02 40 47 99 45  
Fax 02 40 47 95 39

59

#### CLOS DU BIO **BIO**

Tél. 02 51 17 28 46  
Fax 02 51 17 63 67

38 39

#### FRUIDOR (UNAPA MURISSERIE)

Tél. 02 40 47 59 00  
Fax 02 40 20 24 45

33 94 95

#### GRAINES D'ICI **BIO**

Tél. 06 73 15 88 72

28

#### GUILBAUD

Tél. 02 40 47 02 21  
Fax 02 40 35 64 84

33 35 36

#### KERBIO **BIO**

Tél. 02 40 39 40

39 40

#### MARAIS

Tél. 02 51 72 96 96  
Fax 02 40 47 44 72

37

#### MARAIS DISTRIBUTION

Tél. 02 40 47 60 54  
Fax 02 40 47 58 85

48

#### MECHINAUD

Tél. 02 40 48 26 83  
Fax 02 40 35 12 78

41 62

#### MIN FRUITS

Tél. 02 40 47 71 88  
Fax 02 40 47 80 08

64

#### MIN POM

Tél. 02 40 12 20 75  
Fax 02 40 12 20 76

60

#### NANTES FRAIS

Tél. 02 28 44 28 72  
Fax 02 99 13 01 09

29 30

#### PRONATURA **BIO**

Tél. 02 44 76 38 00  
Fax 02 44 76 38 01

42

#### PROVINCES BIO **BIO**

Tél. 02 40 48 93 93  
Fax 02 40 47 38 67

43

#### SAUTEJEAU

Tél. 02 40 48 79 29  
Fax 02 40 89 43 16

40

#### SB FRUITS ET LEGUMES

Tél. 06 07 88 46 87  
Fax 02 40 36 05 50

47

#### VITAMINES AND CO

Tél. 02 40 26 11 86  
Fax 02 40 26 14 25

32



### VIANDE

#### BERJAC VIANDES/BERKER

Tél. 02 51 72 92 35  
Fax 02 40 35 75 18

96

#### HIPPO OUEST

Tél. 02 40 35 39 35  
Fax 02 40 35 69 15

101

#### BOUCHERIE BIOLOGIQUE NANTAISE **BIO**

Tél. 02 40 20 22 85  
Fax 02 51 06 54 05

45

#### MASSE

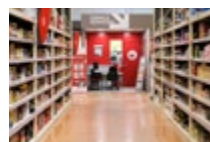
Tél. 02 40 20 20 21  
Fax 02 40 35 60 77

20

#### PALMOIRO

Tél. 02 40 35 49 00  
Fax 02 40 35 60 22

26



### MAGASINS DE GROS

#### PROMOCASH

Tél. 02 40 47 74 44  
Fax 02 40 47 75 09

112

#### PANAMA BAUDRY

Tél. 02 40 89 29 38  
Fax 02 40 35 47 16

8 27

#### VIA DEL SOL

Tél. 02.28.44.21.74  
Fax 09.81.40.52.36

111

#### VITO DISTRIBUTION

Tél. 06 61 90 36 29  
Fax 02 51 70 65 38

46

#### CIE DES DESSERTS

Tél. 04 68 27 62 88

18

#### CAP FRAIS

Tél. 02 41 65 31 77  
Fax 02 41 55 43 91

18

#### ROUT'ART GOURMAND

Tél. 06 47 09 68 30

9



### MATERIELS & SERVICE

#### TRANSPORT

#### DELANCHY - DPS 44

Tél. 02 40 74 00 80  
Fax 02 40 74 02 60

104

#### EXPRESS MAREE

Tél. 02 97 83 99 20  
Fax 02 97 83 35 64

6

#### GUIFFANT

Tél. 02 98 58 10 46  
Fax 02 98 58 90 45

6

#### PERRENOT

Tél. 02 40 13 51 51  
Fax 02 40 75 20 83  
(Dégrouper)

8

#### SO CAF NA

Tél. 02 51 86 11 93  
Fax 02 40 12 03 21

75

#### TRANSCOSATAL TRANSPORTS

Tél. 02 40 20 68 68  
Fax 02 51 72 36 45

52

#### DIVERS

#### AS 24

Tél. 02 40 92 24 24  
Fax 02 40 92 08 63

1

#### BICLOO/CYCLOCITY

Tél. 02 40 48 32 30  
Port. 06 62 34 90 97

85

#### CAROCLEAN

Tél. 02 51 72 29 29  
Fax 09 706 210 32

81

#### GARAGE LEMASSON

Tél. 02 40 08 01 44  
Fax 02 51 82 43 87

3

#### EMBALLAGE DISTRIB POLYSTYRENE

Tél. 02 40 35 65 86  
Fax 02 40 35 71 54

31 73

#### ID'EMBAL

Tél. 06 71 20 74 53  
Fax 02 40 36 50 94

53 54 55 56

#### CAFÉS - BARS - RESTAURANTS

#### LABEL RÉSERVE

Tél. 02 40 20 00 10

77

#### LÈVE TÔT (LE)

Tél. 02 40 47 65 65

34

#### PALETTE (LA)

Tél. 02 40 47 75 15

57

#### MARIAMIN

Tél. 02 51 72 06 29  
Port. 06 10 87 97 17

25



### FLEURS/PLANTES DÉCORATION

#### ATELIERS DE ST VALENTIN

Tél. 02 40 35 46 47  
Fax 02 40 20 46 10

84

#### FEUILLAZUR

Tél. 02 40 35 72 23  
Fax 02 40 12 47 73

105

#### PEIGNE FLEURS

Tél. 02 40 47 97 81  
Fax 02 40 47 37 75

109

#### RENAUD FOURNITURES

Tél. 02 40 89 73 82  
Fax 02 40 12 06 47

97

#### FLEURAMETZ

Tél. 02 40 47 75 69  
Fax 02 40 47 75 59

98 106

#### VINCENTFLOR

Tél. 02 40 89 47 47  
Fax 02 40 47 37 47

107 110

#### HORTICASH

108



### MARÉE

#### CHOUQUET

Tél. 02 51 68 62 85  
Fax 02 51 74 21 62

Pavillon de la marée

#### DAUPHIN

Tél. 02 51 55 01 18  
Fax 02 51 54 32 39

10

#### LEBEAUPIN

Tél. 02 40 47 65 44  
Fax 02 40 47 70 55

13

#### NANTES MAREE

Tél. 02 40 47 05 34  
Fax 02 40 12 45 43

7

#### PAON

Tél. 02 40 48 95 50  
Fax 02 40 35 73 79

99

#### SAVEURS DE L'OCEAN

Tél. 06 65 14 98 36  
Fax 02 40 93 64 57

10

#### SUD MAREE

Tél. 06 60 82 04 21

12

#### LOIRE ATLANTIQUE SAUMON FUME

Tél. 07 82 10 24 47  
Fax 02 40 32 57 88

16 17

#### MITI

Tél. 02 40 35 80 46  
Fax 02 40 35 80 47

19 23 24



### BUREAUX COMMERCIAUX

#### A.J.P.S

Tél. 02 40 48 54 28  
Fax 02 40 48 54 28

78

#### GIE MAREE NANTAISE

Tél. 02 40 47 99 03

2

#### HPP ATLANTIQUE

Tél. 06 72 91 89 54

78

#### MANGER BIO 44

Tél. 09 82 48 65 19  
Fax 02 53 59 63 10

73

#### MEDECINE DU TRAVAIL

Tél. 02 40 47 75 75  
Fax 02 40 47 70 00

75

#### PRIMEUR DE FRANCE

Tél. 02 51 83 20 22  
Fax 02 51 83 83 08

73

#### ROUVRE (LABO DENTO-FACIAL)

Tél. 02 40 47 56 39  
Fax 02 40 47 33 73

91

#### SEMMINN

Tél. 02 51 72 90 50  
Fax 09 70 32 71 74

78

#### SECOURS POPULAIRE

Tél. 02 40 89 26 25  
Fax 02 51 72 29 97

49

#### SPARTIME INNOVATIONS

Tél. 02 51 11 02 40  
Fax 02 51 11 04 24

74

#### GNI GRAND OUEST (A.P.I.H.)

Tél. 02 40 48 49 05  
Fax 02 40 20 54 64

76