

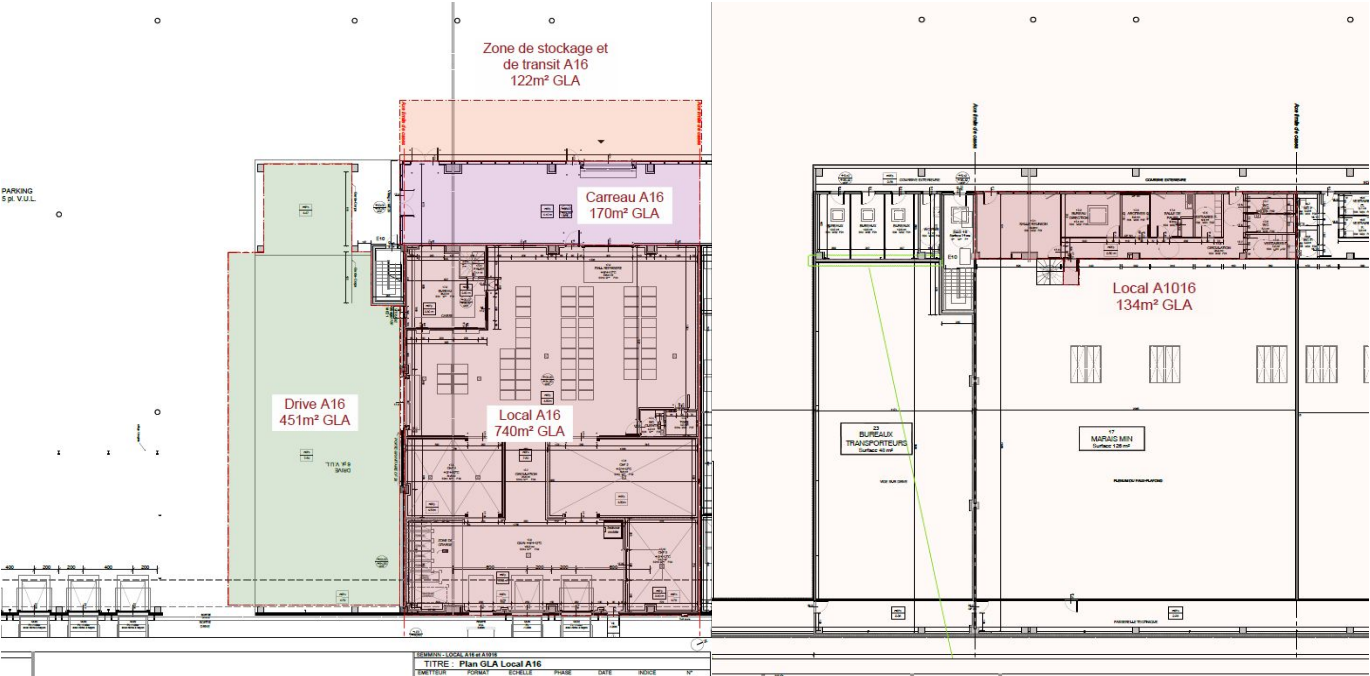


Descriptif du local

Il est d'une surface totale de locaux de **874 m²**.

Il comprend un magasin de vente, 2 quais PL, et une rampe d'accès VUL. Au sein du R+1 des bureaux à usage privatif.

Sont également compris : une aire de stockage et transit de 122 m² GLA, un carreau de vente non réfrigéré de 170 m² GLA et un espace drive de 451 m² GLA.



Conditions financières

Contrat d'occupation du domaine public d'une durée de 3 ans ferme ou possibilité d'une convention d'occupation de 10 ans.

Plus de détails sur demande.

Tarif 2025

66.01 € HT/m²/an pour les locaux

30,63 € HT/m² pour le drive

45.96 € HT/m² pour le carreau

21.55 € HT/m² pour le stockage

2 quais de chargement équipé : 3279.62€ HT/quai / an

+ charges*

Augmentation de 4,5% + ILC / an

Dépôt de garantie :

3 mois de loyer + charges

**Charges:*

Production de froid industriel et de froid / chaud CVC :

Montant partie fixe facturé par mois (dont provision pour renouvellement) :

15,92 € HT / m² / an

Montant partie variable (dont provision pour renouvellement) :

0,228 € HT / KWh frigorie

Eau :

Tarif 2025 par m³ : 4,50 € HT

RIA :

Tarif 2025 par m³ : 6,00 € HT

Le preneur prendra à sa charge la pose et la dépose des enseignes du local. Le prestataire est imposé par le gestionnaire et un devis sera communiqué au preneur.

Le preneur acquittera directement auprès de ses différents fournisseurs ses consommations d'électricité et de télécommunication.

La maintenance réglementaire des équipements et les contrôles réglementaires feront l'objet d'un devis qui sera adressé au preneur par la SEMMINN.

Fonctionnement du MiN

Le MiN Nantes Métropole applique [un règlement intérieur](#) fixant ses modalités de fonctionnement. Ce règlement s'applique, à l'intérieur des limites de ce marché, à tous les occupants, qu'ils soient locataires ou propriétaires, aux usagers et à l'ensemble des activités qui y sont exercées continuellement ou temporairement. Les occupants et usagers sont également soumis aux textes législatifs et réglementaires en vigueur.



71 boulevard Alfred Nobel, 44400 REZE
Téléphone : 02.51.72.90.53
Mail : commercialisation@minnantes.com