

Le MiN des records



19,4

En hectares, la superficie totale du MiN



50 000

En mètres carrés, la surface de vente totale

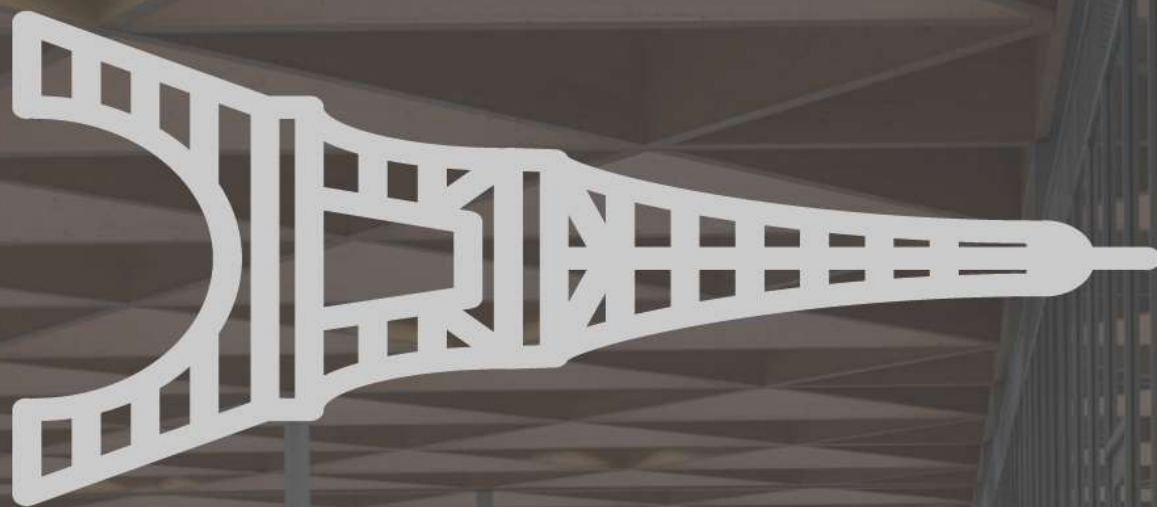


130

En millions d'euros, le coût HT du MiN, dont 117,4 financés par la Métropole

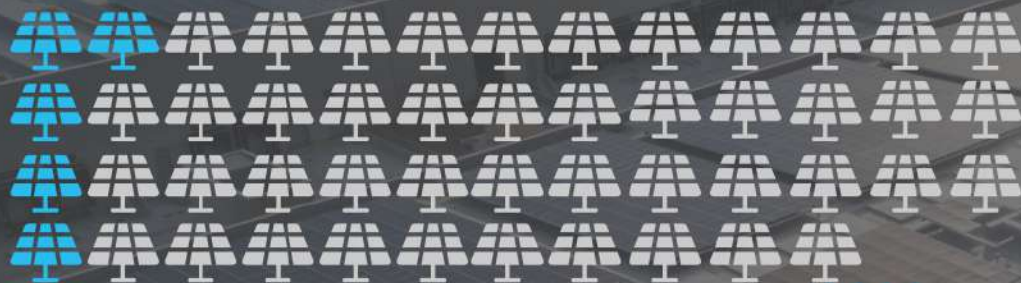
350

En mètres, c'est la longueur de la grande halle fruits et légumes, de quoi y allonger la Tour Eiffel !





Sur le toit, la plus puissante centrale photovoltaïque de l'Ouest



18 408

panneaux photovoltaïques, en toiture, dont **1 666** dédiés à l'autoconsommation, soit **30 944 m²**



16 742

panneaux dédiés à l'injection dans le réseau, pour une puissance de **5 190,2** mégawatts-crête



40% du coût de la production de froid du Min est assuré par l'autoconsommation

6

mégawatts crête, c'est la puissance théorique de l'installation, de quoi alimenter **2 388** foyers